

VIETNAM DAILY

[Điểm nhấn thị trường]

TTCK Việt Nam giảm điểm do sự tác động của nhóm cổ phiếu chứng khoán và vốn hóa lớn với thanh khoản giảm

[Hợp đồng tương lai/Quỹ ETF]

Các HĐTL giảm điểm tương đồng với diễn biến của thị trường cơ sở

[Thông tin doanh nghiệp]

SSI, HAG

[Cập nhật công ty]

VPB

[Quan điểm đầu tư]

NDT được khuyến nghị tránh bắt đáy quá sớm và chỉ gia tăng tỷ trọng trở lại quanh các ngưỡng hỗ trợ xa

19/10/2023

	Chỉ số	Thay đổi (%, bp)
VNIndex	1,087.85	-1.41
VN30	1,104.89	-1.84
HĐTL VN30F1M	1,112.00	-1.16
HNXIndex	223.45	-1.61
HNX30	460.54	-3.21
UPCoM	85.00	-1.11
USD/VND	24,545	+0.05
Lợi suất TPCP 10 năm (%)	2.99	+13
Lãi suất qua đêm (%)	0.77	+10
Dầu (WTI, \$)	87.45	-0.99
Vàng (LME, \$)	1,951.40	+0.20



Điểm nhấn thị trường

VNIndex 1,087.85 (-1.41%)
KLGD (triệu CP) 615.7 (-29.0%)
GTGD (triệu US\$) 558.7 (-37.3%)

TTCK Việt Nam giảm điểm do sự tác động của nhóm cổ phiếu chứng khoán và vốn hóa lớn với thanh khoản giảm. Khối ngoại mua ròng, tập trung tại FPT (-1.08%), STB (-2.36%), HPG (-1.25%).

HNXIndex 223.45 (-1.61%)
KLGD (triệu CP) 76.3 (-41.3%)
GTGD (triệu US\$) 58.8 (-43.8%)

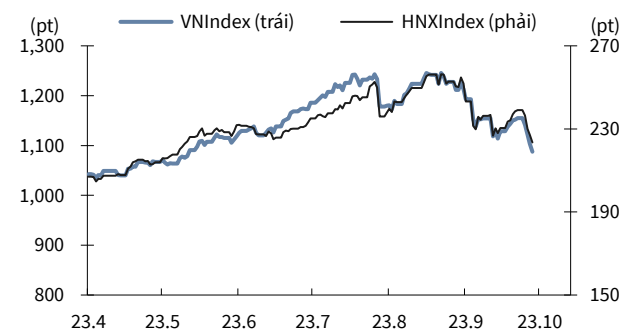
Thực tế diễn biến trên thị trường BĐS cho thấy, lượng giao dịch trên toàn thị trường đang tăng dần. Cụ thể trong quý III, thị trường đã ghi nhận gần 6,000 giao dịch, gấp 1.5 lần quý II và hơn 2 lần so với quý I/2023. Cổ phiếu nhóm BĐS tăng giá ở NVL (+1.54%), DXG (+1.29%).

UPCoM 85.00 (-1.11%)
KLGD (triệu CP) 32.8 (-43.2%)
GTGD (triệu US\$) 18.9 (-41.7%)

Báo cáo mới nhất từ Counterpoint cho biết, tổng doanh số trên thị trường điện thoại thông minh toàn cầu đã giảm 8% trong khoảng thời gian từ tháng 7 đến tháng 9 so với giá trị cùng kỳ năm ngoái. Cổ phiếu nhóm Bán lẻ giảm giá ở FRT (-1.05%), DGW (-4.11%).

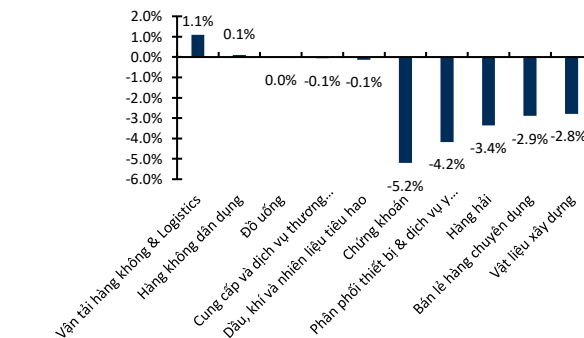
NĐTNN mua ròng (triệu US\$) +11.6

VNIndex & HNXIndex



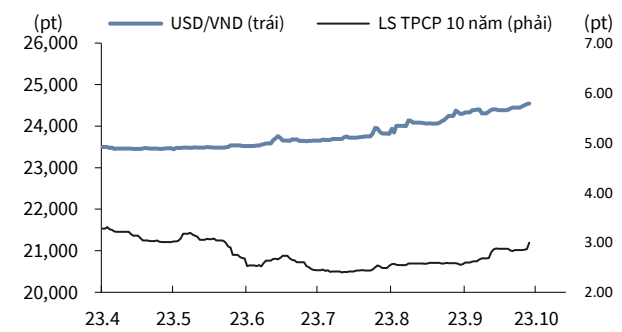
Nguồn: Bloomberg, KB Securities Vietnam

Biến động nhóm ngành



Nguồn: Bloomberg, KB Securities Vietnam

USD/VND & lợi suất trái phiếu chính phủ 10 năm



Nguồn: Bloomberg, KB Securities Vietnam

Giá trị mua ròng khối ngoại lũy kế 3 tháng



Nguồn: FiinPro, KB Securities Vietnam

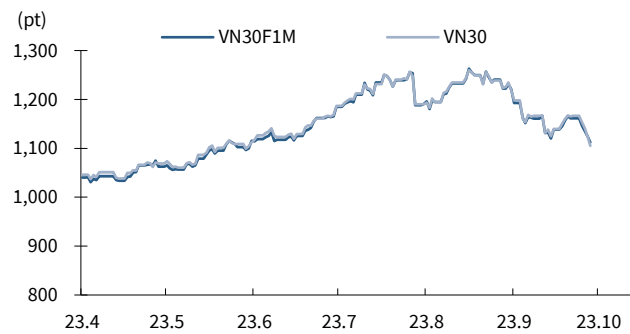
Hợp đồng tương lai/Quỹ ETF

VN30	1,104.89 (-1.84%)
VN30F1M	1,112.0 (-1.16%)
Mở cửa	1,124.0
Cao nhất	1,125.3
Thấp nhất	1,111.0

Các HĐTL giảm điểm tương đồng với diễn biến của thị trường cơ sở. Chênh lệch giữa F2310 và VN30 ghi nhận mức thấp nhất tại -4.96 điểm trong đầu phiên sáng, sau đó biến động quanh mức 3 điểm toàn phiên, đóng cửa tại mức cao nhất 7.11 điểm. Khối lượng giao dịch giảm.

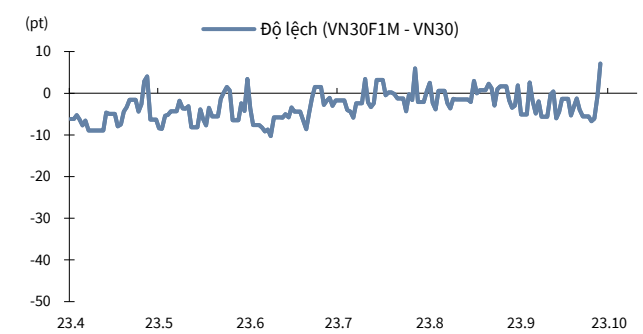
KLGD (HĐ)	265,008 (-8.2%)
------------------	------------------------

HĐTL VN30F1M & VN30



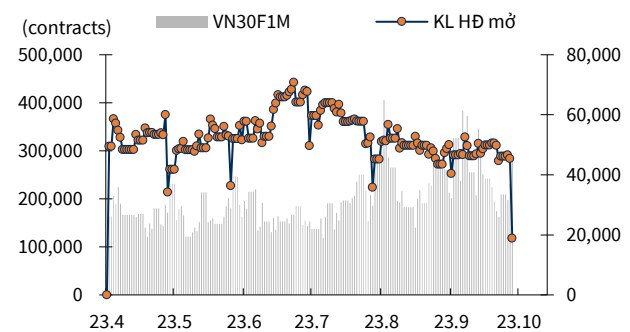
Nguồn: Bloomberg, KB Securities Vietnam

Độ lệch HĐTL VN30F1M so với VN30



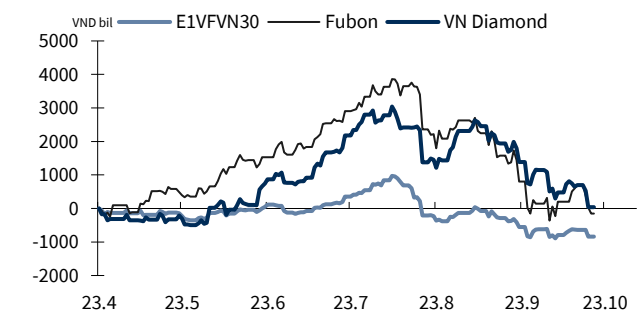
Nguồn: Bloomberg, KB Securities Vietnam

KLGD HĐTL VN30F1M & KL hợp đồng mở



Nguồn: Bloomberg, KB Securities Vietnam

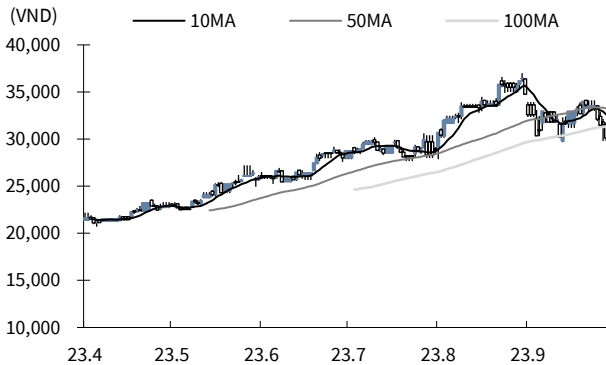
Biến động tổng tài sản các quỹ ETFs lớn



Nguồn: FiinPro, KB Securities Vietnam

Thông tin doanh nghiệp

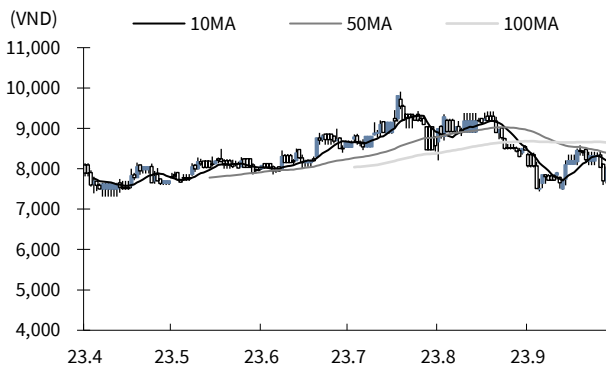
CTCP Chứng khoán SSI (SSI)



Nguồn: Bloomberg, KB Securities Vietnam

- SSI giảm 4.6% xuống còn 30,100 VND/cp
- CTCP Chứng khoán SSI vừa công bố kết quả kinh doanh quý III/2023 với tổng doanh thu hoạt động trong quý đạt 1,941 tỷ đồng và quy mô doanh thu tăng 44% YoY. Các mảng kinh doanh cốt lõi đều ghi nhận tăng trưởng so với cùng kỳ và chi phí hoạt động tăng 18%, ghi nhận gần 653 tỷ đồng. Kết quả, SSI báo lãi ròng 710 tỷ đồng, tăng 113% YoY. Lũy kế 9 tháng đầu năm, lãi sau thuế SSI đạt 1,780 tỷ đồng, tạm thời dẫn đầu ngành chứng khoán.

CTCP Hoàng Anh Gia Lai (HAG)



Nguồn: Bloomberg, KB Securities Vietnam

- HAG tăng 3.64% lên 7,980 VND/cp
- CTCP Hoàng Anh Gia Lai vừa công bố kết quả kinh doanh tháng 9 với 679 tỷ đồng doanh thu thuần và lợi nhuận sau thuế tính riêng quý III/2023 ước đạt 324 tỷ đồng, giảm 12% YoY. Lũy kế 9 tháng đầu năm, HAG đạt 710 tỷ đồng lợi nhuận sau thuế, giảm 20% YoY. Năm nay, công ty đặt kế hoạch kinh doanh với 1,130 tỷ đồng lợi nhuận sau thuế. Sau ba quý, HAG đã thực hiện được 63% mục tiêu lợi nhuận.

19/10/2023

Trưởng nhóm Nguyễn Anh Tùng
tungna@kbsec.com.vn

NHTMCP Việt Nam Thịnh Vượng (VPB)

Cập nhật KQKD 3Q2023

LNTT 3Q2023 giảm 30.9% YoY

- Tăng trưởng tín dụng hợp nhất đạt 17.1% YTD trong đó ngân hàng mẹ tăng trưởng 22.1% YTD
- Thu nhập lãi thuần đạt 8,837 tỷ VND, giảm 14.9% YoY; thu nhập ngoài lãi đạt 2,425 tỷ VND, giảm 21.5% YoY khiến TOI đạt 11,262 tỷ VND (-16.4% YoY). Trong kì, Trích lập dự phòng đạt 4,950 tỷ VND, giảm 23.7% QoQ và 8.7% YoY giúp LNTT đạt 3,117 tỷ VND (+19.3% QoQ, -30.9% YoY).

NIM giảm 214bps so với cùng kì

- NIM 3Q2023 đạt 5.49% giảm 21bps QoQ và 214bps YoY do chất lượng tài sản đi xuống trong các quý gần đây cùng việc giảm lãi suất để thúc đẩy tăng trưởng tín dụng ảnh hưởng đến lãi suất đầu ra bình quân trong khi chi phí vốn bình quân tăng do lãi suất huy động cao cuối năm 2022 đầu năm 2023.
- Tỷ lệ CASA có dấu hiệu phục hồi tốt, đạt 16.8%, tăng 184bps QoQ.

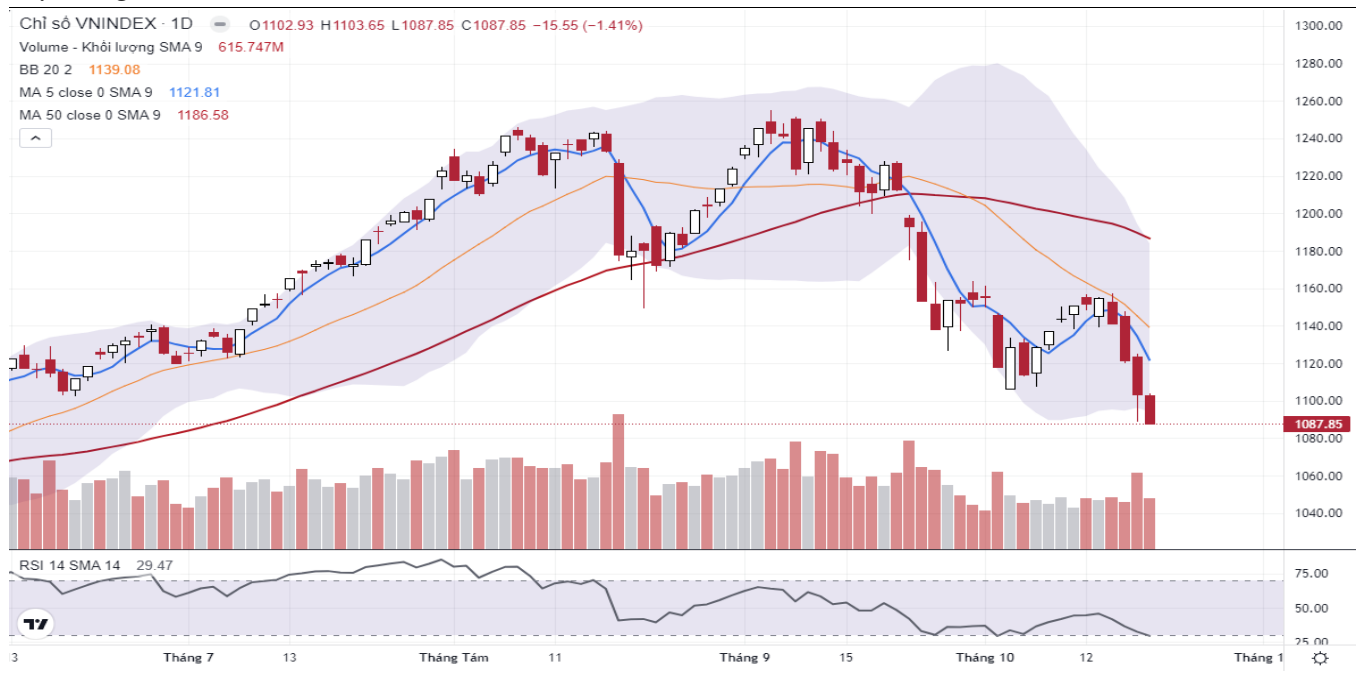
Chất lượng tài sản có sự cải thiện nhờ FEcredit

- Tỷ lệ nợ xấu hợp nhất đạt 5.74% (-1.7 ppts QoQ) trong đó nợ nhóm 4 và 5 đều giảm mạnh lần lượt 54bps QoQ và 101bps QoQ. Trong kì, VPB tiếp tục đẩy mạnh xử lý nợ xấu, đạt 5,867 tỷ VND, tương đương với 4 quý trước đó.
- Tuy nhiên chất lượng tài sản của ngân hàng mẹ vẫn chưa có sự cải thiện rõ ràng với NPL đạt 3.96%, tăng 8bps QoQ, chủ yếu ở nợ nhóm 4 tăng 31bps QoQ. Trong khi đó, tỷ lệ nợ nhóm 2 dù đã giảm so với 2Q tuy nhiên vẫn duy trì ở mức cao, đạt 7.59%. Cùng với đó, tỷ lệ bao phủ nợ xấu đạt 39.37%, khiến tạo áp lực trích lập dự phòng trong phần còn lại của năm cũng như năm 2024 tiếp tục duy trì ở mức cao.
- Trong khi đó, chất lượng tài sản của FEcredit được cải thiện mạnh mẽ với tỷ lệ NPL ước tính đạt 18.98%, giảm 9.39 ppts QoQ. Trong đó nợ nhóm 4 và nhóm 5 đều giảm mạnh lần lượt 3.84 ppts QoQ và 6.02 ppts QoQ. Theo quan sát của KBSV có khoảng hơn 4,000 tỷ VND đã được tất toán trong kì này. Chúng tôi sẽ cập nhật thông tin chi tiết hơn về sự chuyển biến này của FEcredit trong báo cáo cập nhật 3Q2023.

Quan điểm kỹ thuật

Xu hướng & Hành động

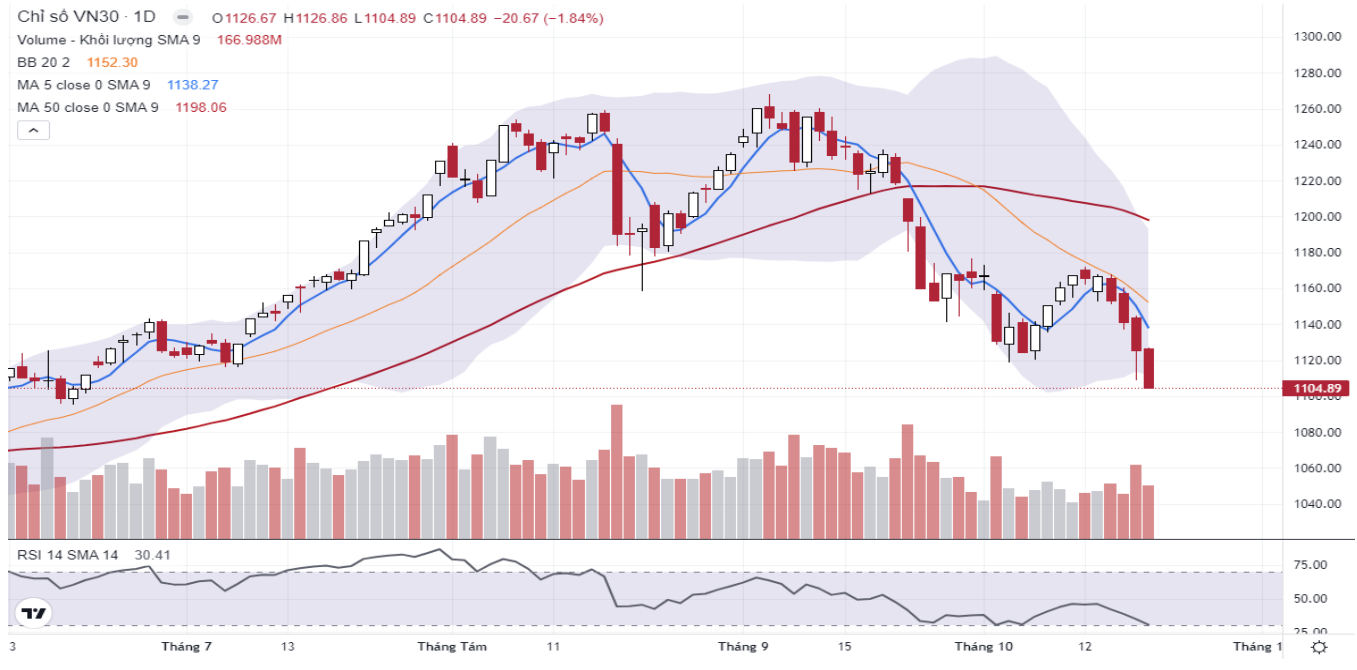
Thị trường cơ sở – Chỉ số VNIndex



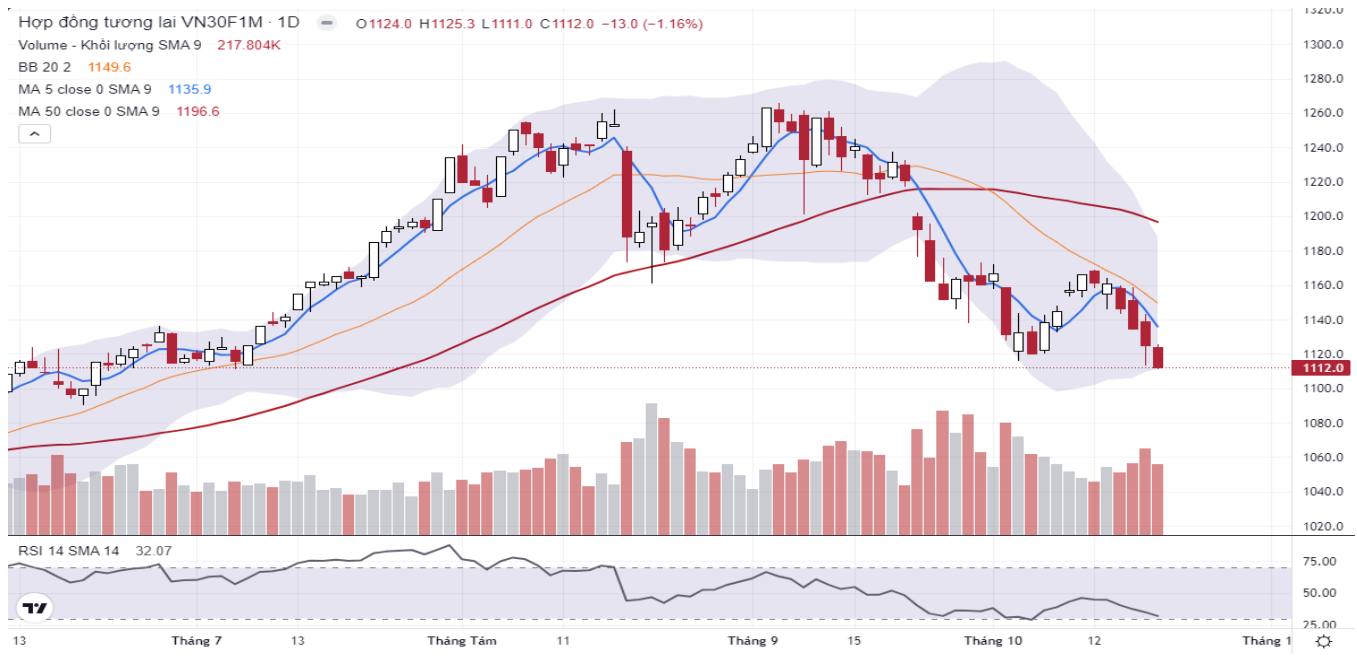
Nguồn : Trading View, KB Securities Vietnam

- Sau những nỗ lực hồi phục bất thành trong phiên, VNIndex đảo chiều lao dốc mạnh về cuối phiên.
- Phe bán vẫn tiếp tục duy trì sự áp đảo so với bên mua, bất chấp lực cầu bắt đáy nhập cuộc tại ngưỡng hỗ trợ gần 1085 (+5), cho thấy diễn biến tâm lý tiêu cực của thị trường trong ngày đáo hạn phái sinh. Mặc dù khả năng xuất hiện nhịp hồi phục kỹ thuật tại vùng hỗ trợ quanh 1085 (+5) vẫn để ngỏ, rủi ro chỉ số mở rộng nhịp điều chỉnh xuống ngưỡng xa hơn tại 1055(+/-10) vẫn ở mức cao.
- NĐT được khuyến nghị tránh bắt đáy quá sớm và chỉ gia tăng tỷ trọng trở lại quanh các ngưỡng hỗ trợ xa.

Chỉ số VN30



Thị trường phái sinh - Hợp đồng tương lai VN30F1M (F1)



Nguồn : Trading View, KB Securities Vietnam

Ngưỡng trong phiên

Kháng cự xa: 1134 - 1138

Kháng cự gần: 1123 - 1127

Hỗ trợ gần: 1090 - 1092

Hỗ trợ xa: 1080 - 1085

- Sau những nỗ lực hồi phục bất thành trong phiên, F1 đảo chiều lao dốc mạnh về cuối phiên.
- Phe bán vẫn tiếp tục duy trì sự áp đảo so với bên mua, bất chấp lực cầu bắt đáy nhập cuộc tại ngưỡng hỗ trợ gần 1105 (+5), cho thấy diễn biến tâm lý tiêu cực của thị trường trong ngày đáo hạn phái sinh. Mặc dù khả năng xuất hiện nhịp hồi phục kỹ thuật tại vùng hỗ trợ quanh 1085 (+5) vẫn để ngỏ, rủi ro F1 mở rộng nhịp điều chỉnh xuống ngưỡng xa hơn tại 1085 (+-10) vẫn ở mức cao.
- Chiến lược giao dịch trong phiên: Ưu tiên mở SHORT quanh các ngưỡng kháng cự.
- Chiến lược giao dịch qua đêm: Nằm giữ các vị thế SHORT đã mở.

Lưu ý: Mức dừng lỗ áp dụng cho các vị thế trong phiên là 2 điểm và qua đêm là 5 điểm. Tùy vào khẩu vị rủi ro và diễn biến thực tế, NĐT có thể cần điều chỉnh tăng giảm nhẹ các mức này.

KBSV danh mục đầu tư mẫu

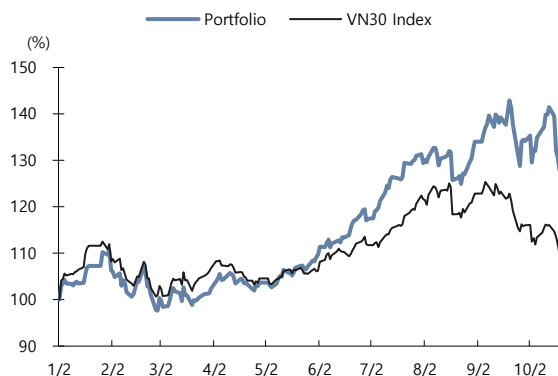
Khối phân tích KBSV

Phương pháp tiếp cận:

- Danh mục tập hợp các cổ phiếu tiềm năng nhất được KBSV nghiên cứu và khuyến nghị nắm giữ trong 3 tháng tới với mục đích mang lại hiệu suất vượt trội so với chỉ số VN30.
- Ngưỡng cắt lỗ tại -15%
- Danh mục giữ định luôn duy trì tỷ trọng 100% cổ phiếu (bao gồm CCQ ETF) với trọng số được phân bổ đều giữa các mã. NĐT cần kết hợp với xu hướng thị trường và mức độ hấp dẫn của từng mã để điều chỉnh tỷ trọng tương ứng.

	VN30 Index	Master Portfolio
Tăng trong phiên	-1.84%	-2.05%
Tăng lũy kế (YTD)	9.92%	27.97%

So sánh hiệu suất với VN30 Index



Danh mục đầu tư mẫu cho NĐT trong nước

Mã CP	Ngày khuyến nghị	Giá đóng cửa 19/10/2023	Tăng/giảm trong phiên (%)	Tăng/giảm lũy kế (%)	Điểm nhấn đầu tư
Marinetime Bank (MSB)	05/09/2023	12,650	-3.8%	-15.1%	- NIM lũy kế 4 quý đạt 4,26%, ổn định ở mức cao nhờ lợi thế về CASA và lãi suất cho vay - Tổng tín dụng tăng trưởng 13.2% YTD, outperform so với mức tăng của ngành là 2.06% - Kỳ vọng tăng trưởng tín dụng trong 2023 đạt 17-20%
Coteccons (CTD)	02/10/2023	49,200	-0.6%	2.9%	- Hạch toán doanh thu, lợi nhuận từ dự án LEGO vào cuối Quý 4/2023 - Lượng tiền mặt lớn so với các đối thủ khác - Nguồn backlog đảm bảo doanh thu
Kinh Bắc (KBC)	02/10/2023	29,350	-3.3%	-9.1%	- Kỳ vọng ghi nhận doanh số cho hơn 160ha đất KCN trong năm nay - Tràn Duệ 3 dự kiến hoàn thành pháp lý trong năm nay và ghi nhận doanh thu cho thuê bắt đầu từ 2024
PV Drilling (PVD)	01/08/2023	27,800	0.0%	9.0%	- Nhu cầu thuê giàn tăng mạnh trong khi nguồn cung thắt chặt - Kỳ vọng cải thiện giá cước giàn JU - Kỳ vọng thị trường E&P nội địa sôi động hơn từ 2024
Dabaco (DBC)	05/09/2023	19,800	-2.0%	-20.3%	- Giá thịt heo tiếp tục hồi phục về quanh 65-68,000 đồng/kg trong nửa cuối năm - Giá nguyên liệu đầu vào thường có xu hướng giảm trong El Nino giúp biên LNG cải thiện - Kỳ vọng ghi nhận khoản lợi nhuận 150 tỷ đồng từ dự án Parkview
TNG Inv. & Trading (TNG)	05/09/2023	18,600	-4.1%	-7.9%	- Đạt KQKD tích cực 7 tháng đầu năm, kỳ vọng tăng trưởng 18% - 20% trong năm 2023 - Hưởng lợi từ tăng trưởng mảng công nghệ ở các thị trường chủ lực (Mỹ, Nhật) - Mảng giáo dục đầu tư duy trì tốc độ tăng trưởng cao và ổn Định
Hai An Transport (HAH)	05/09/2023	34,800	-0.7%	-2.7%	- Đã giảm giá cước vận tải kì vọng sẽ chậm lại và doanh thu từ đội tàu tiếp tục duy trì - Dự thảo đề xuất điều chỉnh giá sàn dịch vụ bốc dỡ tại cảng tăng 10% - HAH đang đầu tư đóng mới 3 tàu với tổng vốn đầu tư dự kiến lên đến 2,000 tỷ VND
Vinhomes (VHM)	02/10/2023	42,500	-1.8%	-7.1%	- Tiếp tục mở rộng quỹ đất tại các dự án ở Hải Phòng, Long An, Khánh Hòa - Kết quả kinh doanh tăng trưởng mạnh mẽ - Tiến độ mở bán các dự án quy mô nhỏ tiến triển tốt
PV Power (POW)	02/10/2023	11,050	-1.8%	-6.0%	- Các nhà máy của POW hoàn thành sửa chữa và đại tu trong 2023 - Giá cổ phiếu chiết khấu sâu so với mức định giá
Petro Technical (PVS)	02/10/2023	37,600	-2.3%	-0.8%	- Kỳ vọng mảng M&C dầu khí nội địa sôi động hơn từ 2024 - Lợi thế cạnh tranh trong mảng M&C năng lượng tái tạo

Nguồn: Bloomberg, KB Securities Vietnam

Thống kê thị trường

HSX – Top 5 cổ phiếu mua/bán ròng khối ngoại

Mã	Thay đổi (%)	Sở hữu nước ngoài (%)	Mua ròng (Tỷ VND)
FPT	-1.1%	49.0%	79.6
STB	-2.4%	22.4%	68.7
HPG	-1.3%	24.9%	51.3
PDR	-2.2%	6.9%	36.1
PVD	0.0%	21.2%	31.8

Mã	Thay đổi (%)	Sở hữu nước ngoài (%)	Bán ròng (Tỷ VND)
VCI	-6.9%	23.1%	-67.3
VNM	-3.4%	55.2%	-50.5
VHM	-1.9%	24.1%	-45.3
SSI	-4.6%	44.0%	-35.0
FUESSVFL	-1.5%	96.3%	-33.9

Nguồn: FiinPro, KB Securities Vietnam

HNX – Top 5 cổ phiếu mua/bán ròng khối ngoại

Mã	Thay đổi (%)	Sở hữu nước ngoài (%)	Mua ròng (Tỷ VND)
IDC	-4.9%	1.3%	15.1
HUT	-6.0%	1.7%	1.2
BVS	-0.4%	8.9%	1.1
PVS	-2.3%	20.5%	0.6
TIG	0.0%	12.6%	0.6

Mã	Thay đổi (%)	Sở hữu nước ngoài (%)	Bán ròng (Tỷ VND)
TNG	-4.1%	19.2%	-1.3
PVC	-2.8%	0.0%	-0.9
NVB	-5.3%	7.4%	-0.5
VIG	0.0%	1.4%	-0.1
CET	-6.2%	1.5%	-0.1

Nguồn: FiinPro, KB Securities Vietnam

Nhóm ngành – Top 5 nhóm ngành tăng/giảm trong tuần

5 ngành diễn biến tích cực nhất	Thay đổi (%)	Mã tiêu biểu
Hàng không dân dụng	6.9%	VJC, HVN
Vận tải hàng không & Logistics	2.6%	TMS, SCS, STG, ASG
Bao bì & đóng gói	-0.3%	TDP, SVI, MCP, TPC
Đồ uống	-0.9%	SAB, BHN, SMB, SCD
Khách sạn, Nhà hàng & Giải trí	-1.7%	AST, VNG, DSN, DAH

5 ngành diễn biến tiêu cực nhất	Thay đổi (%)	Mã tiêu biểu
Chứng khoán	-13.5%	SSI, VND, HCM, VCI
Xây dựng và kỹ thuật	-11.6%	DIG, HDG, VCG, PC1
Hàng hải	-9.3%	VSC, VOS, SKG, VTO
Kim loại & khai thác	-8.6%	HPG, HSG, NKG, KSB
Bán lẻ hàng chuyên dụng	-8.4%	MWG, FRT, CTF, HAX

Nguồn: FiinPro, KB Securities Vietnam

Nhóm ngành – Top 5 tăng/giảm trong tháng

5 ngành diễn biến tích cực nhất	Thay đổi (%)	Mã tiêu biểu
Hàng không dân dụng	5.3%	VJC, HVN
Vận tải hàng không & Logistics	3.0%	TMS, SCS, STG, ASG
Khách sạn, Nhà hàng & Giải trí	0.9%	AST, VNG, DSN, DAH
Đồ gia dụng	-1.1%	TTF, GDT, EVE, SAV
Bao bì & đóng gói	-1.4%	TDP, SVI, MCP, TPC

5 ngành diễn biến tiêu cực nhất	Thay đổi (%)	Mã tiêu biểu
Chứng khoán	-19.8%	SSI, VND, HCM, VCI
Máy móc	-15.8%	TCH, HHS, SRF, SHA
Phân phối thiết bị & dịch vụ y tế	-15.0%	TNH, JVC, VMD
Đồ uống	-15.0%	SAB, BHN, SMB, SCD
Kim loại & khai thác	-14.8%	HPG, HSG, NKG, KSB

Nguồn: FiinPro, KB Securities Vietnam

Việt Nam – Cổ phiếu tiêu biểu

Ngành	Mã	Tên công ty	Giá bán	Vốn hóa thị trường (VND tỷ, USD mn)	GTGD (VND triệu, USD mn)	Room còn lại (%,-1d)	P/E (X)		EPS CAGR (%)	ROE (%)		P/B (X)		Biến động (%)			
							20E	21E		20E	21E	20E	21E	1D	1W	1M	YTD
Bất Động Sản	VIC	VINGROUP JSC	97,778	372,067 (16,170)	409,242 (16.8)	22.5	40.2	37.8	14.7	3.6	3.6	1.4	1.4	-1.4	-7.1	16.4	-19.7
	VHM	VINHOMES JSC	79,385	339,478 (14,753)	198,705 (8.1)	26.6	5.4	5.0	35.9	20.6	18.7	1.0	0.9	-1.8	10.6	13.9	-11.5
	VRE	VINCOM RETAIL JS	34,850	79,190 (3,442)	85,560 (3.5)	17.8	14.4	13.7	-7.6	11.9	11.4	1.6	1.5	-0.4	-2.9	-4.3	0.4
	NVL	NOVALAND INVESTM	45,853	86,712 (3,768)	356,635 (14.6)	31.3	-	-	6.7	-3.8	-0.7	0.7	0.7	1.5	11.1	23.7	-5.7
	KDH	KHANG DIEN HOUSE	25,770	19,167 (833)	40,671 (1.7)	11.6	23.5	20.3	13.7	8.2	8.2	1.8	1.7	-0.2	-2.7	-5.7	21.0
	DXG	DAT XANH GROUP	21,130	12,594 (547)	317,470 (13.0)	13.9	28.2	30.0	-	3.7	3.4	1.0	1.0	1.3	12.3	29.1	23.1
Ngân hàng	VCB	BANK FOR FOREIGN	67,686	378,305 (16,441)	88,209 (3.6)	6.3	14.3	12.1	11.7	22.7	21.3	2.8	2.3	-1.6	-1.7	-4.1	24.7
	BID	BANK FOR INVESTM	34,507	174,556 (7,586)	41,995 (1.7)	12.7	10.4	8.2	-5.3	19.0	19.6	1.7	1.4	0.5	-4.6	11.1	4.1
	TCB	VIETNAM TECHNOLO	38,900	136,341 (5,925)	114,618 (4.7)	0.0	6.1	4.6	14.3	14.8	16.4	0.8	0.7	-1.9	-5.7	-9.6	18.6
	CTG	VIETNAM JS COMM	28,512	137,021 (5,955)	126,666 (5.2)	1.4	7.9	6.5	50.3	16.6	17.2	1.1	0.9	0.9	-3.4	10.9	5.0
	VPB	VIETNAM PROSPERI	15,296	101,381 (4,406)	312,550 (12.8)	0.0	10.8	8.2	18.8	10.8	12.0	1.2	1.1	-4.7	-1.8	-2.1	19.8
	MBB	MILITARY COMMERC	14,063	73,327 (3,187)	155,117 (6.4)	0.0	4.7	4.0	14.6	22.5	22.7	1.0	0.8	-0.6	-3.8	-7.1	18.7
	HDB	HDBANK	14,191	40,641 (1,766)	150,019 (6.1)	4.2	5.8	4.2	23.3	21.2	24.3	1.1	0.9	-0.3	0.0	-1.1	26.2
	STB	SACOMBANK	18,600	33,548 (1,458)	583,324 (23.9)	14.0	7.7	4.8	26.5	18.0	23.2	1.2	1.0	-2.4	-8.2	12.9	28.9
	TPB	TIEN PHONG COMME	14,821	28,732 (1,249)	99,075 (4.1)	0.0	4.6	3.9	37.4	19.1	19.3	1.0	0.8	-0.6	-6.1	15.2	6.8
EIB	VIETNAM EXPORT-I	13,065	22,745 (988)	110,646 (4.5)	0.2	15.4	9.3	27.3	10.4	15.7	1.4	1.2	0.9	-2.0	12.3	-13.4	
Bảo hiểm	BVH	BAO VIET HOLDING	61,900	45,950 (1,997)	19,204 (0.8)	21.0	16.5	16.3	15.8	8.9	8.7	1.4	1.4	-1.6	-5.7	-8.7	-13.7
	BMI	BAOMINH INSURANC	20,227	2,439 (106)	3,068 (0.1)	14.2	-	-	9.1	13.4	-	-	-	-2.0	-7.2	11.5	12.6
Chứng khoán	SSI	SSI SECURITIES C	20,676	19,947 (867)	969,133 (39.7)	55.4	25.4	20.6	-3.2	8.1	9.7	2.0	2.0	-4.6	10.4	16.9	70.1
	VCI	VIETCAP	21,154	9,108 (396)	258,088 (10.6)	71.9	22.1	16.4	-4.0	10.5	13.6	2.3	2.2	-6.9	17.8	26.5	50.1
	HCM	HO CHI MINH CITY	22,265	8,907 (387)	178,636 (7.3)	52.4	-	-	-19.0	-	-	-	-	-3.4	14.1	21.9	35.3
	VND	VNDIRECT SECURIT	6,983	5,734 (249)	605,766 (24.8)	27.2	19.9	14.9	36.3	7.9	10.2	1.6	1.5	-5.0	13.2	22.6	41.9
Hàng tiêu dùng thiết yếu	VNM	VIET NAM DAIRY P	109,000	227,805 (9,900)	152,041 (6.2)	42.1	18.9	16.1	4.0	28.6	31.5	5.4	5.5	-3.4	-5.4	-9.5	-6.2
	SAB	SAIGON BEER ALCO	96,250	123,447 (5,365)	32,435 (1.3)	36.9	18.9	16.9	7.3	19.4	19.7	3.4	3.1	0.0	-0.9	13.5	-18.2
	MSN	MASAN GROUP CORP	79,250	111,712 (4,855)	124,141 (5.1)	16.5	45.7	27.3	-51.9	3.9	11.7	3.4	3.1	-2.8	-9.2	15.9	-28.6
	HNG	HOANG ANH GIA LA	12,450	13,801 (600)	7,964 (0.3)	48.8	-	-	-	-	-	-	-	-1.6	-4.2	-6.4	-12.0
Công nghiệp (vận tải)	VJC	VIETJET AVIATION	131,800	69,042 (3,001)	109,781 (4.5)	11.0	71.9	30.5	-88.5	5.9	12.9	3.6	3.1	0.2	7.6	5.7	-4.0
	GMD	GEMADEPT CORP	33,100	9,976 (434)	108,184 (4.4)	10.8	9.6	18.0	-57.0	29.3	12.2	2.2	2.1	0.2	-0.9	0.9	43.0
	CII	HO CHI MINH CITY	22,600	5,398 (235)	182,726 (7.5)	38.4	30.2	19.3	65.7	2.4	3.8	0.7	0.7	1.0	18.3	30.3	17.8
Công nghiệp (Tư bản)	ROS	FLC FAROS CONSTR	3,670	2,083 (091)	#N/A (#N/A)	46.4	-	-	-92.4	-	-	-	-	-	-	-	-
	GEX	GELEX GROUP JSC	15,802	10,411 (452)	430,316 (17.6)	37.7	23.4	15.7	-14.4	3.5	6.7	-	-	-2.9	-7.0	17.8	60.5
	CTD	COTECCONS CONSTR	54,900	5,438 (236)	50,329 (2.1)	3.6	17.2	16.9	-52.4	3.3	2.7	0.6	0.6	-0.6	-8.6	-7.0	99.4
	REE	REE	45,066	18,419 (800)	36,130 (1.5)	0.0	9.0	7.9	-4.5	14.7	15.2	1.3	1.1	-1.3	-5.2	-6.1	-4.1

Nguồn: Bloomberg, KB Securities Vietnam

Việt Nam – Cổ phiếu tiêu biểu

Ngành	Mã	Tên công ty	Giá bán	Vốn hóa thị trường (VND tỷ, USDmn)	GTGD (VND triệu, USDmn)	Room còn lại (%,-1d)	P/E (X)		EPS CAGR (%)	ROE (%)		P/B (X)		Biến động (%)			
							20E	21E		20E	21E	20E	21E	1D	1W	1M	YTD
Tiện ích	GAS	PETROVIETNAM GAS	75,083	172,447 (7,494)	53,496 (2.2)	46.1	15.2	14.7	-17.5	19.3	17.0	2.9	2.7	-1.3	-4.8	10.7	-3.2
	NT2	PETROVIETNAM NHO	22,850	6,578 (286)	16,191 (0.7)	31.4	10.8	8.7	-10.5	13.1	15.1	1.4	1.4	-1.5	-7.8	14.2	-20.6
	PPC	PHA LAI THERMAL	26,200	8,400 (365)	1,172 (0.0)	34.1	15.5	8.7	-5.1	5.9	10.3	0.8	0.8	-1.5	-4.6	-8.2	5.9
Nguyên vật liệu	HPG	HOA PHAT GRP JSC	24,986	145,287 (6,314)	602,264 (24.7)	18.0	19.4	10.2	21.9	7.5	13.3	1.3	1.2	-1.3	-8.1	15.8	31.7
	DPM	PETROVIETNAM FER	17,400	6,809 (296)	148,911 (6.1)	36.5	11.0	7.7	-0.5	9.4	14.0	1.1	1.0	-0.8	-8.3	-8.7	-16.9
	DCM	PETRO CA MAU FER	13,650	7,226 (314)	177,529 (7.3)	46.5	13.0	8.2	-4.5	12.0	17.6	1.4	1.3	-2.1	10.6	-6.9	22.6
	HSG	HOA SEN GROUP	18,314	11,063 (481)	242,403 (9.9)	38.9	-	17.4	67.9	2.2	5.8	1.0	0.9	0.0	13.7	26.1	51.6
	AAA	AN PHAT BIOPLAST	12,864	3,138 (136)	29,892 (1.2)	97.2	-	-	17.2	-	-	-	-	-0.1	-9.7	16.8	23.6
Năng lượng	PLX	VIETNAM NATIONAL	56,100	68,375 (2,972)	41,569 (1.7)	4.6	14.4	12.9	-51.0	12.6	12.4	1.7	1.6	0.0	-4.6	12.3	10.4
	PVD	PETROVIETNAM DRI	17,727	9,854 (428)	161,283 (6.6)	39.9	36.7	23.6	-11.9	4.6	7.5	1.1	1.0	0.0	-0.7	4.3	55.7
	PVT	PETROVIET TRANSP	17,900	5,793 (252)	147,717 (6.1)	35.9	9.3	9.0	2.2	15.2	14.1	1.3	1.2	-0.2	-7.9	1.7	22.5
Hàng tiêu dùng không thiết yếu	MWG	MOBILE WORLD INV	46,500	65,024 (2,826)	382,740 (15.7)	0.0	57.4	15.2	14.4	3.2	14.9	2.6	2.3	-3.8	11.2	22.5	0.2
	PNJ	PHU NHUAN JEWELR	65,625	19,895 (865)	34,682 (1.4)	0.0	14.1	12.1	2.4	20.3	21.1	2.7	2.4	-1.4	-5.1	-6.5	-15.6
	YEG	YEAH1 GROUP CORP	40,300	1,261 (055)	2,902 (0.1)	70.6	-	-	-	-	-	-	-	-6.8	10.8	12.0	62.7
	FRT	FPT DIGITAL RETA	16,348	2,227 (097)	76,233 (3.1)	30.3	-	27.0	-75.2	12.4	23.8	6.2	5.1	-1.1	-2.1	8.0	56.7
	PHR	PHUOC HOA RUBBER	61,900	8,387 (365)	24,151 (1.0)	34.6	12.9	16.0	41.2	15.2	12.2	1.9	1.8	-2.3	-5.3	-6.2	18.8
Chăm sóc sức khỏe	DHG	DHG PHARMACEUTIC	100,300	13,114 (570)	3,863 (0.2)	45.4	13.3	12.4	10.7	25.4	23.8	3.1	2.6	-0.3	-4.7	-3.2	35.5
	PME	PYMEPHARCO JSC	80,200	6,016 (261)	#N/A (#N/A)	11.7	-	-	1.6	-	-	-	-	-	-	-	-
IT	FPT	FPT CORP	49,275	61,301 (2,664)	271,704 (11.1)	0.0	19.2	15.7	15.5	26.9	28.2	4.8	4.8	-1.1	-4.6	-6.5	37.6

Nguồn: Bloomberg, KB Securities Vietnam

KHỐI PHÂN TÍCH CÔNG TY CHỨNG KHOÁN KB VIỆT NAM

Nguyễn Xuân Bình – Giám đốc phân tích
binhnx@kbsec.com.vn

Phân tích doanh nghiệp

Ngân hàng, Bảo hiểm & Chứng khoán

Nguyễn Anh Tùng – Trưởng nhóm
tungna@kbsec.com.vn

Phạm Phương Linh – Chuyên viên phân tích
linhpp@kbsec.com.vn

Bất động sản, Xây dựng & Vật liệu xây dựng

Phạm Hoàng Bảo Nga – Chuyên viên phân tích cao cấp
ngaphb@kbsec.com.vn

Nguyễn Dương Nguyên – Chuyên viên phân tích
nguyenn1@kbsec.com.vn

Bán lẻ & Hàng tiêu dùng

Nguyễn Trường Giang – Chuyên viên phân tích
giangnt1@kbsec.com.vn

Bất động sản khu công nghiệp & Logistics

Nguyễn Thị Ngọc Anh – Chuyên viên phân tích
anhntn@kbsec.com.vn

Công nghệ thông tin & Tiện ích

Nguyễn Đình Thuận – Chuyên viên phân tích
thuann1@kbsec.com.vn

Dầu khí & Hóa Chất

Phạm Minh Hiếu – Chuyên viên phân tích
hieupm@kbsec.com.vn

Khối phân tích
research@kbsec.com.vn

Phân tích vĩ mô & Chiến lược đầu tư

Trần Đức Anh – Giám đốc vĩ mô & Chiến lược đầu tư
anhhd@kbsec.com.vn

Vĩ mô & Ngân hàng

Hồ Đức Thành – Chuyên viên phân tích
thanhhd@kbsec.com.vn

Vũ Thu Uyên – Chuyên viên phân tích
uyenvt@kbsec.com.vn

Chiến lược đầu tư

Thái Hữu Công – Chuyên viên phân tích
congh@kbsec.com.vn

Nghiêm Sỹ Tiến – Chuyên viên phân tích
tiens@kbsec.com.vn

Bộ phận Hỗ trợ

Nguyễn Cẩm Thơ – Chuyên viên hỗ trợ
thonc@kbsec.com.vn

Nguyễn Thị Hương – Chuyên viên hỗ trợ
huongnt3@kbsec.com.vn

CTCP CHỨNG KHOÁN KB VIỆT NAM (KBSV)

Trụ sở chính:

Địa chỉ: Tầng 16&17, Tháp 2, Tòa nhà Capital Place, số 29 Liễu Giai, Ba Đình, Hà Nội
Điện thoại: (+84) 24 7303 5333 - Fax: (+84) 24 3776 5928

Chi nhánh Hà Nội:

Địa chỉ: Tầng 1, Tòa nhà VP, số 5 Điện Biên Phủ, Quận Ba Đình, Hà Nội
Điện thoại: (+84) 24 7305 3335 - Fax: (+84) 24 3822 3131

Chi nhánh Hồ Chí Minh:

Địa chỉ: Tầng 2, TNR Tower Nguyễn Công Trứ, 180-192 Nguyễn Trứ, Q1, TP Hồ Chí Minh
Điện thoại: (+84) 28 7303 5333 - Fax: (+84) 28 3914 1969

Chi nhánh Sài Gòn:

Địa chỉ: Tầng 1, Saigon Trade Center, 37 Tôn Đức Thắng, Phường Bến Nghé, Q1, Hồ Chí Minh
Điện thoại: (+84) 28 7306 3338 - Fax: (+84) 28 3910 1611

LIÊN HỆ

Trung Tâm Khách hàng Tổ chức: (+84) 28 7303 5333 – Ext: 2656

Trung Tâm Khách hàng Cá nhân: (+84) 24 7303 5333 – Ext: 2276

Email: ccc@kbsec.com.vn

Website: www.kbsec.com.vn

Hệ thống khuyến nghị

Hệ thống khuyến nghị đầu tư cổ phiếu

(dựa trên kỳ vọng tăng giá tuyệt đối trong 6 tháng tới)

Mua:	Nắm giữ:	Bán:
+15% hoặc cao hơn	trong khoảng +15% và -15%	-15% hoặc thấp hơn

Hệ thống khuyến nghị đầu tư ngành

(dựa trên kỳ vọng tăng giá tuyệt đối trong 6 tháng tới)

Khả quan:	Trung lập:	Kém khả quan:
Vượt trội hơn thị trường	Phù hợp thị trường	Kém hơn thị trường

Ý kiến trong báo cáo này phản ánh đánh giá chuyên môn của (các) chuyên viên phân tích kể từ ngày phát hành và dựa trên thông tin và dữ liệu thu được từ các nguồn mà KBSV cho là đáng tin cậy. KBSV không tuyên bố rằng thông tin và dữ liệu là chính xác hoặc đầy đủ và các quan điểm được trình bày trong báo cáo này có thể thay đổi mà không cần thông báo trước. Khách hàng nên độc lập xem xét các trường hợp và mục tiêu cụ thể của riêng mình và tự chịu trách nhiệm về các quyết định đầu tư của mình và chúng tôi sẽ không có trách nhiệm đối với các khoản đầu tư hoặc kết quả của chúng. Những tài liệu này là bản quyền của KBSV và không được sao chép, phân phối lại hoặc sửa đổi mà không có sự đồng ý trước bằng văn bản của KBSV. Nhận xét và quan điểm trong báo cáo này có tính chất chung và chỉ nhằm mục đích tham khảo và không được phép sử dụng cho bất kỳ mục đích nào khác.

